
NeBo plaatsingsvoorschriften voor polymeerbetonnen afvoergoten ten behoeve van de afvoer van regenwater, geschikt voor opname in diverse bestratingoppervlaktes.

Uitgiftedatum : december 2008.

Deze voorschriften zijn bestemd voor lijnafwateringssystemen, uitsluitend geschikt voor aardinbouw.

- Z-100 t/m Z-150 regenwaterdichte afvoergoot geschikt voor belastingsklasse A-15 t/m D-400 kN.

Algemeen

- 1) Een NeBo gootsysteem is opgebouwd uit een of meerdere prefab polymeerbetonnen U-vormige gootelementen met bijbehorend opzetelement met sleufopening, kopse begin- en eindplaten, inspectie-element en / of zandvangers.
- 2) Bij inbouw volgens onderstaande voorschriften, zijn de gootsystemen uitsluitend geschikt voor de afvoer van regenwater.
- 3) De inbouwconstructie wordt bepaald door de vereiste belastingsklasse, geldende richtlijnen, voorschriften, normen en plaatselijke omstandigheden. De inbouw dient plaats te vinden volgens de inbouwschetsen op de achterzijde van deze handleiding. Zowel de sterkte van de betonfundatie en betonmanteling als de aansluiting van het beton dient te corresponderen met deze plaatsingsvoorschriften.
- 4) Polymeerbeton kan bij afval als bouwpuin worden beschouwd.

Plaatsingsvoorschriften

- 1) Controleer bij aflevering de gootelementen op beschadigingen en/of breuk en of deze compleet zijn uitgeleverd volgens bijgaande vrachtpapieren.
- 2) De polymeerbetonnen afvoergoten worden geleverd inclusief verpakkingsmaterialen, zoals pallets, staalband en krimpfolie. Deze dienen bij plaatsing verwijderd te worden.
- 3) Bepaal voor welke bestratingtoepassing de goot gebruikt wordt en graaf een sleuf van voldoende breedte en diepte. Houdt rekening met de hoogte en breedte van het gootsysteem, funderingsbeton en toe te passen verharding.
- 4) Bij plaatsing van de gootelementen begint men normalerwijze bij het laagste punt (afvoerpunt). Hierbij plaats men het gootelement op de reeds aangebrachte funderingsbeton, waarna deze langs een gespannen lijn uitgericht wordt. Eventueel verzagen van gootelementen geschiedt met behulp van een diamantzaag. De kopse kanten van de goot moeten schoon zijn om een goede aansluiting op het volgende gootelement te kunnen waarborgen. Houdt er bij het plaatsen rekening mee dat de stroomrichting van de gootelementen in de richting van het afvoerpunt wijzen. Deze wordt middels een pijl op elk gootelement aangegeven.
- 5) Verlijming van de gootelementen aan de begin- eindplaten kan gedaan worden met behulp van montagelijm of montagekit. Voor een goede hechting verdient het de aanbeveling het materiaal op te ruwen. Het aanbrengen van een onderuitloop of uitbreken van een stuk materiaal moet gebeuren door het materiaal te doorboren (voorperforeren) met een betonboor en het overtollig materiaal van binnen naar buiten te kloppen.
- 6) Om te voorkomen dat de gootelementen, inspectie-elementen en zandvangers tijdens de inbouw worden samengedrukt, dient men voor het aanwerken van de aangrenzende verharding de sleufvormige opzetelementen in de gootelementen en zandvangers te plaatsen. Hierbij moeten de delen goed dragend op elkaar worden aangebracht en mag er beslist géén vervuiling tussen beide delen aanwezig zijn.
- 7) De aangrenzende verharding dient circa 5 mm hoger gelegd te worden dan het gootelement inclusief sleufvormig opzetelement. Het gootelement / opzetelement dient beschermt te worden tegen beschadigingen tijdens het verdichten van de aangrenzende verharding.

Klasse A- 15kN : verkeerszones uitsluitend voor voetgangers en (brom)fietsers.

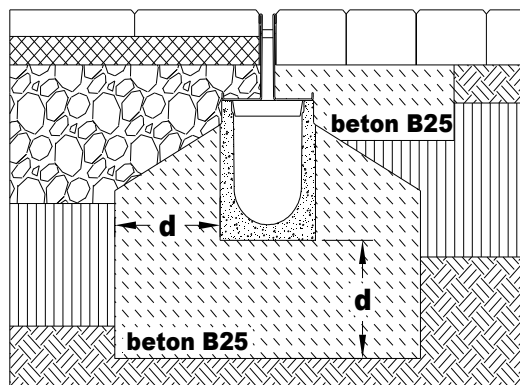
Klasse B-125 kN : ventwegen en parkeerplaatsen / parkeerdekken uitsluitend voor personenauto's.

Klasse C-250 kN : zijkanalen van rijwegen voor snelrijdend zwaar verkeer.

Klasse D-400 kN : rijwegen voor snelrijdend zwaar verkeer.

Inbouw tussen tegels of klinkerbestrating

tegels
mortelbed
kiesel of puinbaan
puinbaan of zandbed
Gele zand

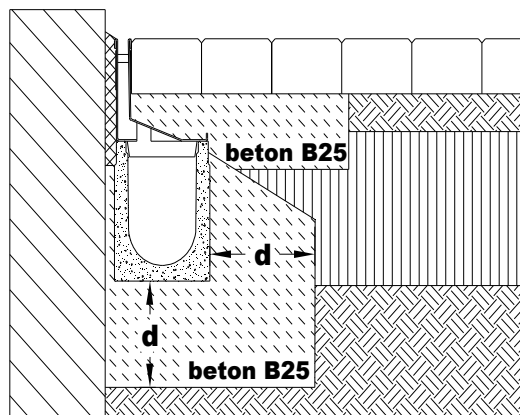


klinkerbestrating.
gestabiliseerde zand.
Puinbaan of zandbed

Gele zand

Bel. klasse : C-250 D-400
Min. afm. (d) : 150 mm 200 mm

Inbouw tussen klinkerbestrating



klinkerbestrating.
gestabiliseerde zand.
Puinbaan of zandbed

Gele zand

Bel. klasse : C-250 D-400
Min. afm. (d) : 150 mm 200 mm

TER INFORMATIE !

De getoonde detailvoorbeelden zijn eenvoudige inbouwconstructies. Afhankelijk van de plaatselijke bodemgesteldheid en de voorgeschreven toepassing door de desbetreffende instanties kan dit per project wijzigen. De aangegeven betonkwaliteit wordt weergegeven in de minimale vereiste waardering.