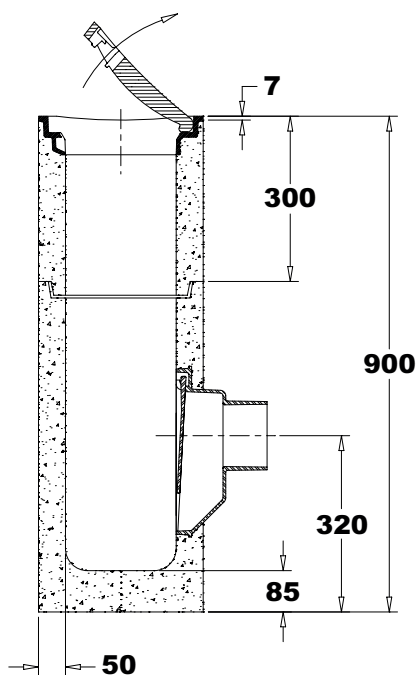
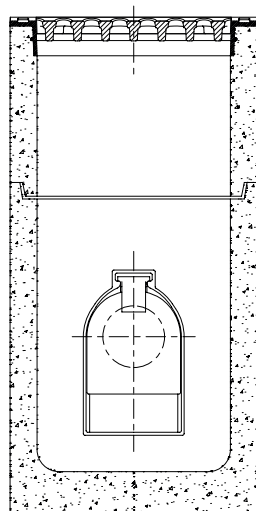
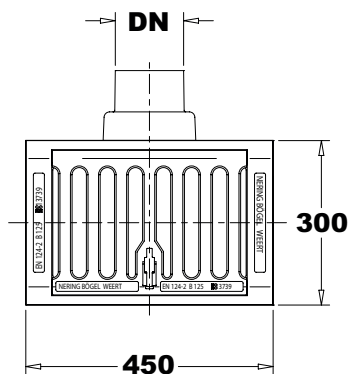




NeBo 2-delige straatkolk, beton/gietijzer type ..... (zie tabel), bovenmaat 450 x 300 mm, met uitlaat  $\varnothing 125$  mm spie, bestaande uit gietijzeren inlaatstuk met scharnierend gietijzeren hol rooster ... zonder / met ... vergrendeling (zie tabel), aangestort betonnen bovenstuk, betonnen onderbak met sponning, gietijzeren uitlaat en gietijzeren stankscherm met KOMO productcertificaat volgens BRL 9204. De straatkolk is geschikt voor verkeersklasse B-125 kN volgens NEN-EN 124 / BRL 9203. Levering conform NEN-EN-ISO 9001.



#### Materialen

Inlaatstuk	: gietijzer
Rooster	: gietijzer
Onderbak	: beton
Uitlaat	: gietijzer
Stankscherm	: gietijzer

#### Opties

- Kunststof scharnierende Clickklep (blz. 2.2)
- Spie-uitlaat  $\varnothing 160$  mm
- Vergrendelbaar rooster
- Vuilvanger - kort (blz. 2.3)
- 1-delige uitvoering (blz. 1.7, type D 1300 DR)

#### Aansluitmogelijkheden

##### $\varnothing 125$ mm:

- D.m.v. manchetmof  $\varnothing 125$  mm vlg afb. 3.1 A
- D.m.v. kogelgewricht  $\varnothing 125$  mm vlg afb. 3.1 B
- D.m.v. Fernco-koppeling - 127 vlg afb. 3.1 C

##### $\varnothing 160$ mm:

- D.m.v. manchetmof  $\varnothing 160$  mm vlg afb. 3.2 A
- D.m.v. manchet v. buis  $\varnothing 125$  mm vlg afb. 3.2 B
- D.m.v. Fernco-koppeling - 162 vlg afb. 3.2 C

#### Toebehoren

- Flexibele mof/kogelgewricht voor PVC  $\varnothing 125$  mm
- SBR manchet (F910) voor buis  $\varnothing 125$  mm
- Fernco-koppeling 127 / 162
- Kolkenboy (blz. 2.1)

#### Normen

- Kolk : BRL 9204
- Rooster : NEN-EN 124/BRL 9203

#### Certificaten

- Komo productcertificaat :
- Kolken beton/gietijzer
- Gietijzeren afdekkingen
- NEN-EN-ISO 9001

Type	B	D	H	DN	Zandvang (l.)	Doorl. opp. (cm <sup>2</sup> )	Vergr.	Gewicht. (kg.)
BS 1300 DR/OB 1300 DN125	450	300	900	$\varnothing 125$	8,7	390	Nee	163
BS 1300 DR/OB 1300 DN150	450	300	900	$\varnothing 160$	8,7	390	Nee	163
BS 1300 DRV-Rapidlock/OB 1300 DN125	450	300	900	$\varnothing 125$	8,7	390	Ja	163
BS 1300 DRV-Rapidlock/OB 1300 DN150	450	300	900	$\varnothing 160$	8,7	390	Ja	163