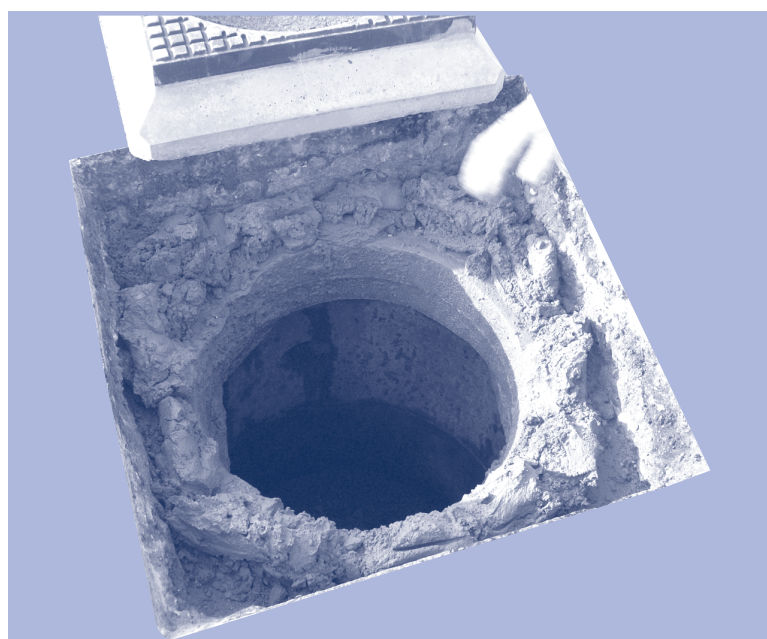


NeBo gebruiksklare, snel hardende en krimparme mortel, voor het op hoogte brengen van (betonnen) putafdekkingen en stelingen, samengesteld uit speciale cementen, silica en hulpstoffen. De mortel is bestand tegen schadelijke invloeden van (H2S) rioolgassen en heeft een snelle druksterkteopbouw, waardoor de afdekking al na twee uur belastbaar is. Levering conform NEN-EN-ISO 9001.



#### Voordelen en eigenschappen

- Bestand tegen rioolgassen
- Gemakkelijk te verwerken
- Kan tot 5 cm in één keer ophogen
- Belastbaar na  $\pm$  2 uur (ca. 14 N/mm<sup>2</sup>)
- Uitstekende hechting op beton + steen

#### Verbruik

1,7 tot 2 kg per m<sup>2</sup> per mm laagdikte

#### Verpakking

Zak a 25 kg / 48 zakken per pallet

#### Vorbereiding

De ondergrond moet volledig schoon zijn en vrij van losse delen, olie of vet. De te verlijmen oppervlakken bevochtigen, er mag echter geen water op het oppervlak blijven staan.

#### Verwerking

Niet te gebruiken bij temperaturen beneden +5 °C, of boven de +30 °C. Het product aanmaken met 4,3 - 4,6 liter leidingwater per zak, tot een kneedbare mortel ontstaat, die stevig genoeg is om de putrand te dragen. Product met overhoogte aanbrengen en vervolgens de putrand op de mortel plaatsen. Daarna voorzichtig in de mortel drukken tot de gewenste hoogte. De mortel vervolgens glad afwerken. Verwerken tussen de 5 en 20 minuten.

Type afdekking	Aanrakingsoppervlak	Verbruik per 1 cm laagdikte
N 352 NB-R Centerfix 120 mm	$\pm$ 0,20 m <sup>2</sup>	$\pm$ 3,70 kg/cm
N 352 NB-R Centerfix 170 / 240 mm	$\pm$ 0,27 m <sup>2</sup>	$\pm$ 5,00 kg/cm
N 362 NB-R Centernorm 170 / 240 mm	$\pm$ 0,27 m <sup>2</sup>	$\pm$ 5,00 kg/cm
N 365 NB-R Centernorm 170 mm	$\pm$ 0,23 m <sup>2</sup>	$\pm$ 2,40 kg/cm
N 3520 NB-R Centerblock 170 / 240 mm	$\pm$ 0,22 m <sup>2</sup>	$\pm$ 4,10 kg/cm
N 3525 NB-R Centerblock 170 mm	$\pm$ 0,13 m <sup>2</sup>	$\pm$ 2,40 kg/cm <sup>2</sup>
N 600 NB-R Centerfix 160 mm	$\pm$ 0,32 m <sup>2</sup>	$\pm$ 5,90 kg/cm
N 605 NB-R Centerfix 160 mm	$\pm$ 0,17 m <sup>2</sup>	$\pm$ 3,10 kg/cm
1414.00 / 7410.10 / 7413.70 1494.00 / 1494/70 / 2709.00 2710.00 / 0516.00 / 0516.10 0516.70	125 / 160 mm $\pm$ 0,19 m <sup>2</sup>	$\pm$ 3,50 kg/cm
1446.00 / 2715.00	160 mm $\pm$ 0,32 m <sup>2</sup>	$\pm$ 5,90 kg/cm
N 700 NB-R	170 / 240 mm $\pm$ 0,40 m <sup>2</sup>	$\pm$ 7,40 kg/cm
N 705 NB-R	170 mm $\pm$ 0,15 m <sup>2</sup>	$\pm$ 2,80 kg/cm
102140	130 mm $\pm$ 0,28 m <sup>2</sup>	$\pm$ 5,20 kg/cm
104104	160 mm $\pm$ 0,47 m <sup>2</sup>	$\pm$ 8,70 kg/cm