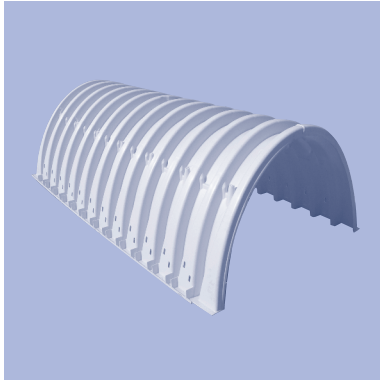


3.3

NeBo tunnelement Stormmaster MC-3500 (Tunnelement)



NeBo kunststof regenwatersysteem voor infiltratie en / of buffering van regenwater, type Stormmaster MC-3500. Het systeem bestaat uit een polipropyleen spuitgegoten tunnelement, met zijdelings aangebrachte ontwateringsgaten, een los eigen volume van 3,11 m³ en een minimaal geïnstalleerd volume van 5,06 m³ per element, geschikt voor een maximale verkeersklasse D-400 kN volgens NEN-EN 124, mits op de juiste wijze ingebouwd. Levering NEN-EN-ISO 9001 gecertificeerd.

Materialen

Tunnelement : polipropyleen

Opzetstukken

Door middel van het plaatsen van een kunststof buis (DN 100) met straatpot en fundatieplaat, kan toegang verkregen worden tot het onderliggende tunnelement. (= inspectiebuis)

Toebehoren

Begin- eindplaat (zie rechter bladzijde)
Verbindigsschroeven
Geotextiel
Split 19/51

Opties

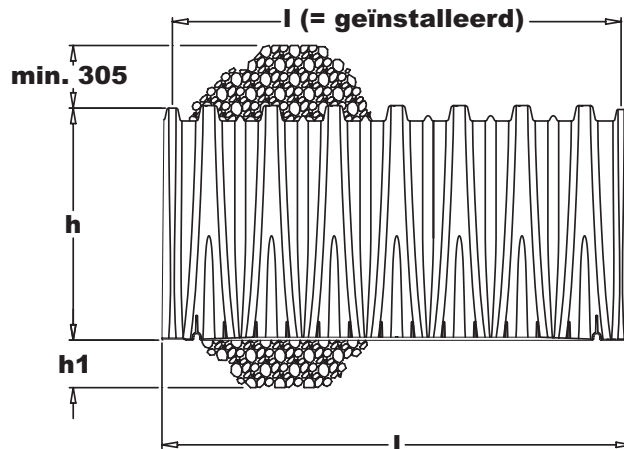
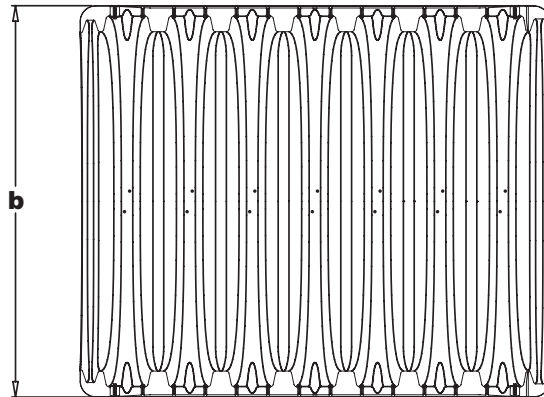
- Aanbrengen inspectiebuis met afdekking
- Flexibele koppeling voor beluchtingsbuis

Normen

Afdekkingen : NEN-EN 124

Certificaten

NEN-EN-ISO 9001



type Stormmaster MC-3500

- Min. dekking op het systeem = 600 mm
- Max. dekking op het systeem = 2000 mm
- Min. beddingsoppervlak = 4,77 m²

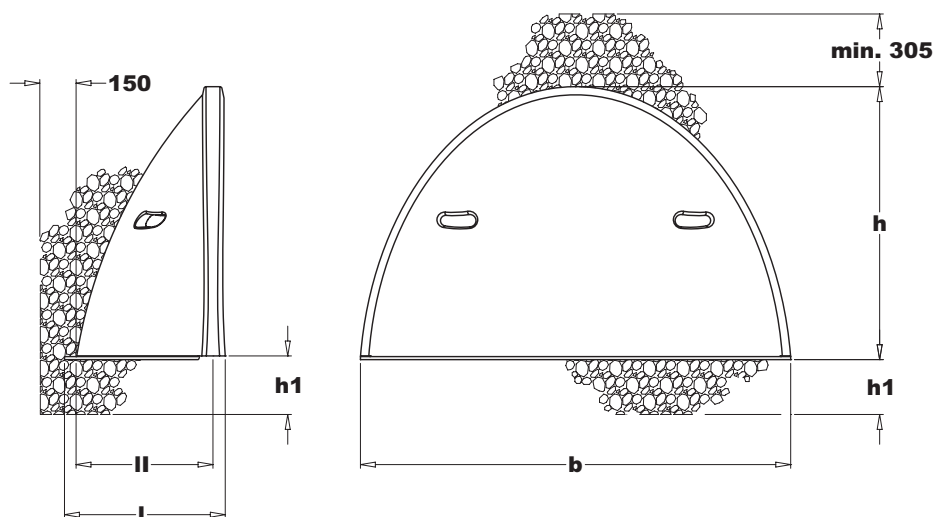
Type	Inhoud (liter)			Afmetingen (mm)				Bodemopp. (m ²)	Gew. (kg)
	los	geïnstalleerd	h1	l	l geïnstalleerd	b	h		
Stormmaster MC-3500	3110	5060	230	2286	2184	1956	1144	4,27	56,2
		5150	300						
		5345	380						

Gew. = Gewicht

Minimale dikte van de steenfundering (19/51) in verhouding tot het draagvermogen van de bodem

Gronddekking (mm.)	Draagvermogen van de bodem (kg/cm ²)							
	2,00	1,85	1,70	1,55	1,40	1,25	1,10	1,00
Min. 600	230	230	230	230	300	300	380	600
750	230	230	230	230	300	380	450	600
1050	230	230	230	300	380	450	600	-----
1350	230	230	300	380	450	600	600	-----
1650	230	300	380	450	600	600	-----	-----
Max. 2000	300	380	380	450	600	-----	-----	-----

NeBo kunststof regenwatersysteem voor infiltratie en / of buffering van regenwater, type Stormmaster MC-3500. Het systeem bestaat uit een polypropyleen spuitgegoten begin- eindkap, geschikt voor diverse aansluitingen tot een diameter van \varnothing 600 mm, een los eigen volume van 0,44 m³ en een minimaal geïnstalleerd volume van 1,33 m³ per eindkap, geschikt voor een maximale verkeersklasse D-400 kN volgens NEN-EN 124, mits op de juiste wijze ingebouwd. Levering NEN-EN-ISO 9001 gecertificeerd.



Begin- eindkap MC-3500

Materialen

Begin- eindkap : polypropyleen

Toebehoren

Tunnelement (zie linker bladzijde)
Verbindigsschroeven
Geotextiel
Split 19/51

Normen

Afdekkingen : NEN-EN 124

Certificaten

NEN-EN-ISO 9001

- Maximale aansluitdiameter = \varnothing 600 mm
- Min. dekking op het systeem = 600 mm
- Max. dekking op het systeem = 2000 mm
- Min. beddingsoppervlak = 1,58 m²

Type	Inhoud (liter)			Afmetingen (mm)				Bodemopp. (m ²)	Gew. (kg)
	los	geïnstalleerd	h1	l	l geïnstalleerd	b	h		
Begin- eindkap MC-3500	440	1330	230	673	575	1803	1144	1,04	19,5
		1365	300						
		1405	380						

Gew. = Gewicht

Minimale dikte van de steenfundering (19/51) in verhouding tot het draagvermogen van de bodem

Gronddekking (mm.)	Draagvermogen van de bodem (kg/cm ²)							
	2,00	1,85	1,70	1,55	1,40	1,25	1,10	1,00
Min. 600	230	230	230	230	300	300	380	600
750	230	230	230	230	300	380	450	600
1050	230	230	230	300	380	450	600	-----
1350	230	230	300	380	450	600	600	-----
1650	230	300	380	450	600	600	-----	-----
Max. 2000	300	380	380	450	600	-----	-----	-----