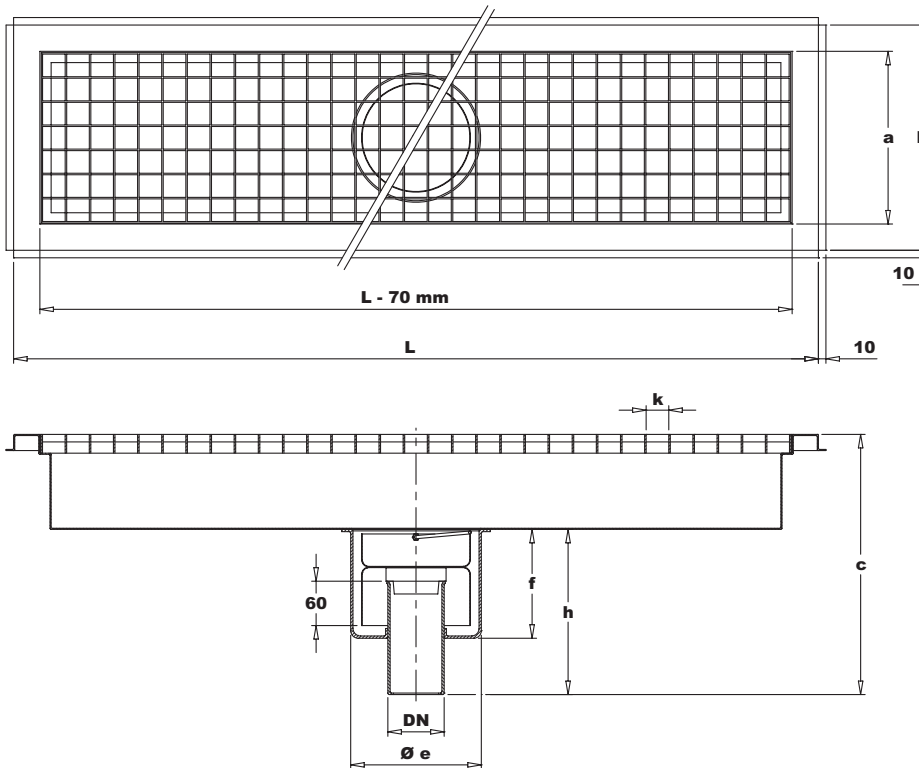
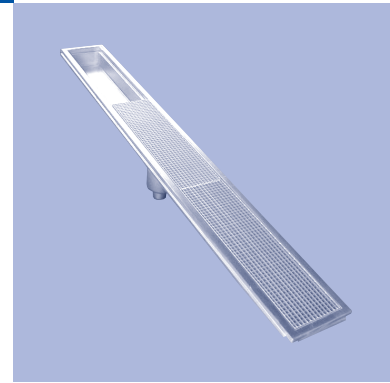


NeBo roestvaststalen vlakke afvoergoot, type GM ..... (zie tabel) met rechte uitlaat, nominaal  $\varnothing$  ..... mm (zie tabel) met een lengte van ..... mm, voorzien van een roestvaststalen pothuis met emmer, stankslot, roestvaststalen vuilvangrooster en een of meer roestvaststalen mazenrooster(s) met mazen 30 x 30 of 14 x 14 mm, geschikt voor een maximale belasting van ..... kN (zie tabel). Roestvaststaal kwaliteit AISI 304. Levering NEN-EN-ISO 9001 gecertificeerd.



### Opties

- Kopse afvoer DN 70 voor type GM 200 (zonder stankslot)
- Kopse afvoer DN 100 voor type GM 300 (zonder stankslot)
- Meerdere afvoeren, onder of aan kopse kant(en) aangebracht

Type	Pothuis				Rand en rooster					Belasting (kN)
	Afmetingen (mm)**				Afmetingen (mm)**					
	DN*	$\varnothing e$	f	h	a	b	L**	k	c	
GM 200/30	70	170	150	215	230	300	-	30	350	6
GM 200/14	70	170	150	215	230	300	-	14	350	12
GM 300/30	100	270	170	265	330	400	-	30	405	6
GM 300/14	100	270	170	265	330	400	-	14	405	12

\*DN = Nominale Diameter

\*\* Andere afmetingen op aanvraag leverbaar