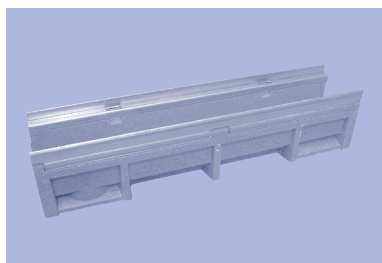


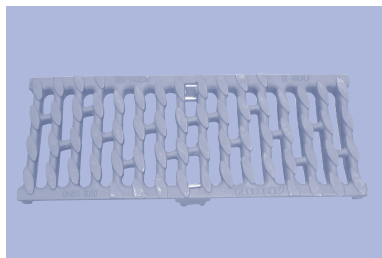
1.3



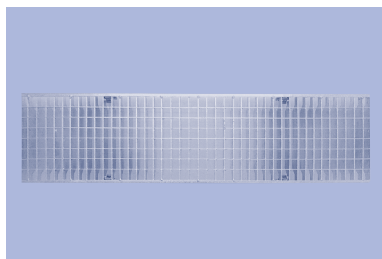
NeBo lijnafwateringsgoot polymeerbeton Systeem KE-150



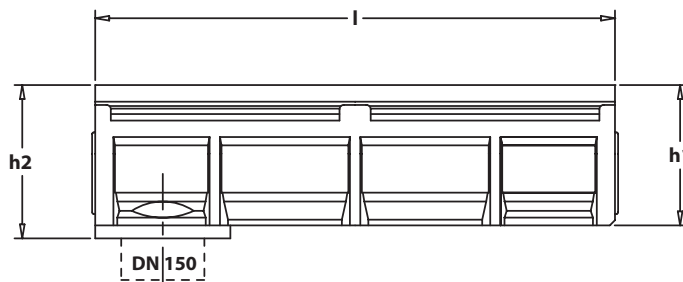
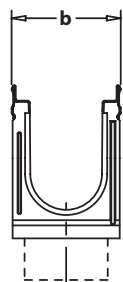
Afvoergoot



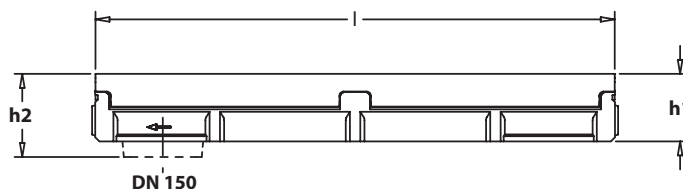
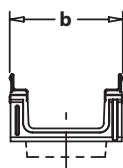
Gietijzeren sleuvenrooster



Verzinkt stalen mazenrooster



standaard gootelement



"verlaagd" gootelement

Toepassingsgebied (zie pag. 6.1)

- 250 kN naast trottoirband van ventwegen en winkelstraten
- 400 kN openbare wegen
- 600 kN industriezones + heftrucks

Materialen

- Gootelement : Polymeerbeton
- Randbescherming : verzinkt staal

Opties

- Verwerking set
- Gooteinde, gooteinde, dicht
- Gooteinde met uitloop DN 150
- Gootelement, lengte 500 mm
- Gootelement met 0,5% afschot
- Zandvanger (zie volgende bladzijde)
- Overgangstuk voor 50 mm overbrugging
- Gootelement met ingegoten NBR ring en PP buisstuk DN 150 (onderuitloop)
- Verzinkt stalen mazenrooster Klasse C-250 kN l = 500 / 1000 mm met Snaplock
- Gietijzeren sleuvenrooster Klasse C-250 kN l = 500 mm met Snaplock
- Gietijzeren sleuvenrooster Klasse D-400 kN l = 500 mm met Snaplock
- Gietijzeren sleuvenrooster Klasse E-600 kN l = 500 mm met Snaplock

Certificaten

- NEN-EN-ISO 9001 gecertificeerd
- KOMO productcertificaat K 41786

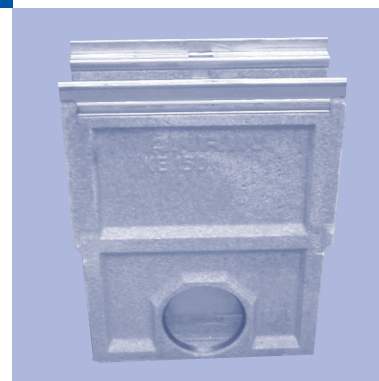
Type goot	artikelnummer	l.	b.	h1 - h2	kg
150P*	01 114 000	1000	214	130 - 130	19,8
150RP***	01 114 050	1000	214	130 - 145	19,8

* = gootelement met voorgevormde onderuitloop DN 150.

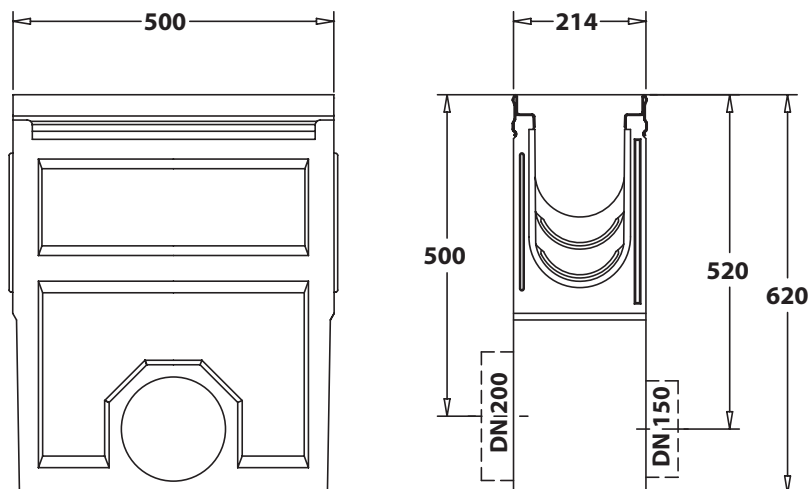
*** = gootelement met ingegoten NBR ring en PP buisstuk DN 150. (plaatselijke verdikking)



NeBo polymeerbetonnen zandvanger systeem KE-150, met een inwendige breedte van 150 mm, voorzien van verzinkt stalen randbescherming, "Unilink" richting onafhankelijke afdichtingsvoeg en "Snaplock" roostervergrendelingsstelsel. Elementlengte 500 mm. Systeem toepasbaar voor middelzware verkeersbelastingen tot belastingklasse E 600 kN volgens EN 1433 en voorzien van een KOMO productcertificaat volgens BRL 5211. Zandvanger afdeikbaar door middel van verschillende soorten afdekroosters. Levering NEN-EN-ISO 9001 gecertificeerd.



Zandvanger



Type goot	artikelnummer	l.	b.	h1 - h2	kg
0*	01 111 000	1000	214	220 - 220	33,0
0R***	01 111 010	1000	214	220 - 245	33,0
005*/**	01 111 050	500	214	220 - 220	17,9
1	01 110 010	1000	214	220 - 225	30,3
2	01 110 020	1000	214	225 - 230	30,6
3	01 110 030	1000	214	230 - 235	30,9
4	01 110 040	1000	214	235 - 240	31,2
5	01 110 050	1000	214	240 - 245	31,5
6	01 110 060	1000	214	245 - 250	31,8
7	01 110 070	1000	214	250 - 255	32,1
8	01 110 080	1000	214	255 - 260	32,4
9	01 110 090	1000	214	260 - 265	32,7
10	01 110 100	1000	214	265 - 270	33,0
010*	01 112 000	1000	214	270 - 270	37,0
010R***	01 112 010	1000	214	270 - 295	37,0
0105*/**	01 112 050	500	214	270 - 270	19,0
11	01 110 110	1000	214	270 - 275	35,5
12	01 110 120	1000	214	275 - 280	35,8
13	01 110 130	1000	214	280 - 285	36,1
14	01 110 140	1000	214	285 - 290	36,4
15	01 110 150	1000	214	290 - 295	36,7
16	01 110 160	1000	214	295 - 300	37,0
17	01 110 170	1000	214	300 - 305	37,3
18	01 110 180	1000	214	305 - 310	37,6
19	01 110 190	1000	214	310 - 315	37,9
20	01 110 200	1000	214	315 - 320	38,2
020*	01 113 000	1000	214	320 - 320	41,0
020R***	01 113 010	1000	214	320 - 345	41,0
0205*/**	01 113 050	500	214	320 - 320	20,9

* = gootelement met voorgevormde onderuitloop DN 150.

** = gootelement met voorvormingen voor hoek- T- en kruisverbinding en onderuitl. DN 150

*** = gootelement met ingegoten NBR ring en PP buisstuk DN 150. (plaatselijke verdikking)

Uitzondering: D-400 niet voor inbouw dwars over het wegdek van snelwegen en autosnelwegen