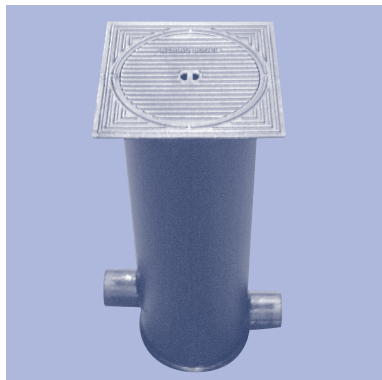


# 9.3

## NeBo controleput kunststof Belastingsklasse A-15 kN



### Materiaal

Controleput : HDPE  
In- en uitlaat : HDPE  
Afdekking : gietijzer

### Hoogtevarianties

In te korten door middel van afzagen van de HDPE onderbak  
Te verhogen door middel van mof met buis  $\phi$  315 mm

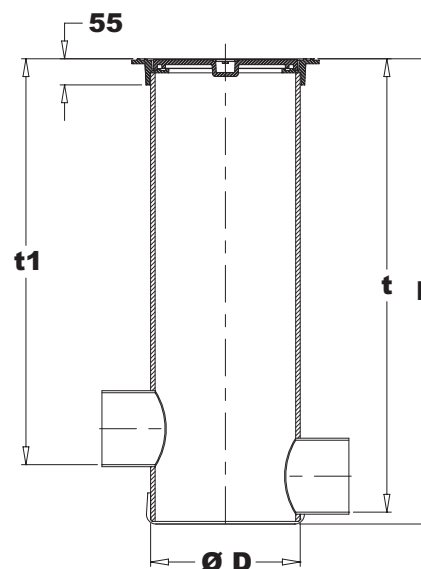
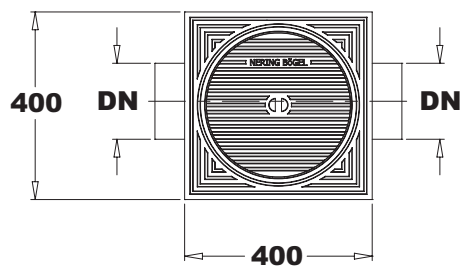
### Opties

- Controleput met 10 cm waterinhoud, type 27.. - A MW
- Controleput zonder leidingverval, type 27..- A ZV

### Certificaten

NEN-EN-ISO 9001

NeBo ronde polyethyleen controle-/monsternameput (afm.  $\phi$  315 x 10 mm), voor plaatsing in de grond, voor het bemonsteren van afvalwater met aansluiting van nominaal 100, 125, 150, 200 of 250 mm. Voorzien van vierkante gietijzeren omranding met los uitneembaar gietijzeren deksel, geschikt voor verkeersklasse A-15 kN volgens NEN-EN-124. Levering NEN-EN-ISO 9001 gecertificeerd.



Type	Afmetingen (mm)					Gew.* (kg)
	t1	t	$\phi$ D	DN*	h	
2711 - A	855	955	315	100	980	27
2711 - A MW	755	855	315	100	980	27
2711 - A ZV	855	855	315	100	980	27
2712 - A	855	955	315	125	980	27
2712 - A MW	755	855	315	125	980	27
2712 - A ZV	855	855	315	125	980	27
2716 - A	855	955	315	150	980	27
2716 - A MW	755	855	315	150	980	27
2716 - A ZV	855	855	315	150	980	27
2720 - A	855	955	315	200	980	27
2720 - A MW	755	855	315	200	980	27
2720 - A ZV	855	855	315	200	980	27
2725 - A	855	955	315	250	980	27
2725 - A MW	755	855	315	250	980	27
2725 - A ZV	855	855	315	250	980	27

\* DN = Nominale Diameter Gew. = Gewicht