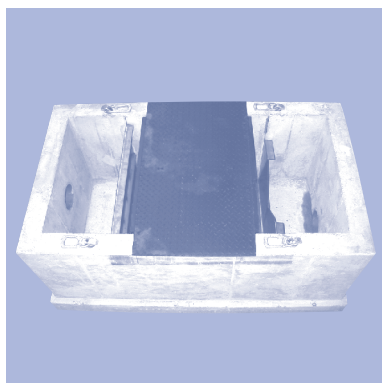


# 9.7

## NeBo meetput beton



### Materialen

Meetput : gewapend beton B 45  
 In- en uitlaat : PVC  
 Duik/meetschot : roestvaststaal  
 Afdekkingen : gecoat plaatstaal

### Opzetstukken

Bij productie kan de definitieve aansluitdiepte opgegeven worden, waardoor de put uit een stuk prefab gestort kan worden tot een maximale uitwendige hoogte van 2400 mm.

### Opties

In overleg kunnen voorzieningen worden getroffen voor het aanbrengen van meet- en bemonsteringsapparatuur

### Normen

Betonnen bak : NEN 5950/BRL 2813  
 Afdekkingen : NEN-EN 124

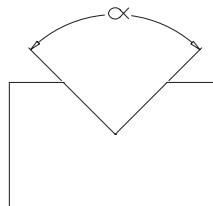
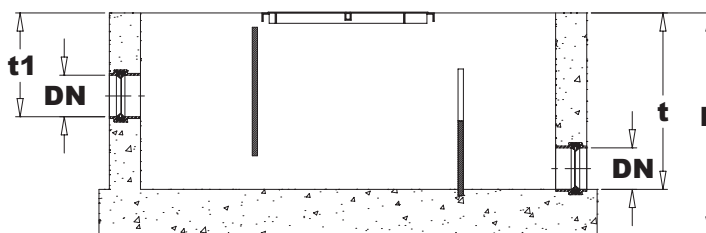
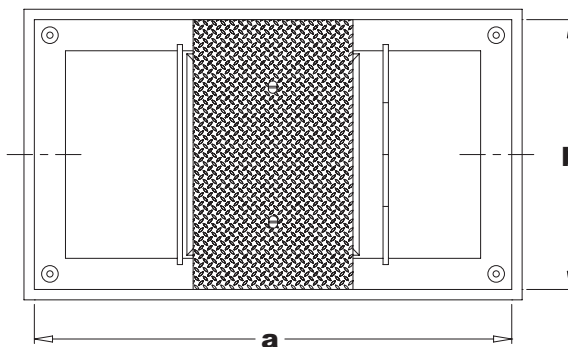
### Certificaten

KOMO-attest-met-productcertificaat K2267  
 NEN-EN-ISO 9001

### Opmerking

De toevoerleiding moet minimaal over 1 meter horizontaal en constant van diameter worden gelegd

NeBo betonnen meetput met een maximale capaciteit van ..... m<sup>3</sup>/u (zie tabel, de capaciteit is afhankelijk van de hoek van het meetschot). Uitgevoerd in een rechthoekig model, met uitneembaar roestvaststaal duik- en meetschot, voorzien van een THOMSON V notch. De meetput is vervaardigd volgens NEN 5950 en voorzien van KOMO-attest-met-productcertificaat volgens BRL 2813. Voorzien van gecoat plaatstaal afdekkingen geschikt voor verkeersklasse A-15 kN of B-125 kN, volgens NEN-EN 124. De meetput voldoet aan de in het STORA rapport gestelde eisen voor meten en bemonsteren van afvalwaterstromen. Levering NEN-EN-ISO 9001 gecertificeerd.



Type	Afmetingen (mm)						Gew.*		AD*	Thomson schot	
	t1	t	a	x°	DN	h	(kg)	(kg)**		x°	Cap* (m <sup>3</sup> /u)
49110/500	500	850	2300	1300	200	1070	3200	2990	3	28°4'	28
49110/500	500	850	2300	1300	200	1070	3200	2990	3	53°8'	55
49110/500	500	850	2300	1300	200	1070	3200	2990	3	90°	110

\* DN = Nominale Diameter Gew. = Gewicht AD = Aantal Dekfels Cap. = Capaciteit in m<sup>3</sup>/uur

\*\* kg = Gewicht zwaarste deel