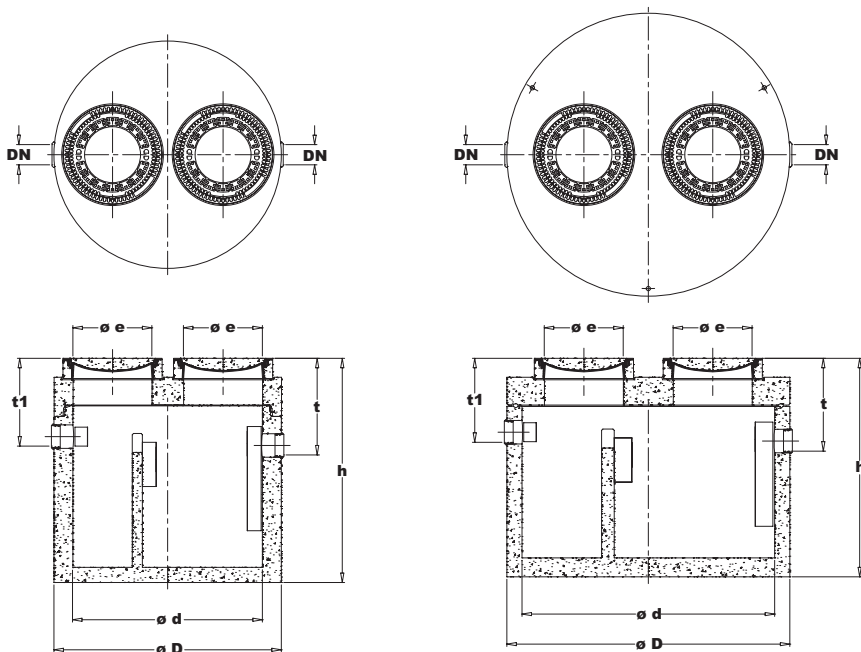
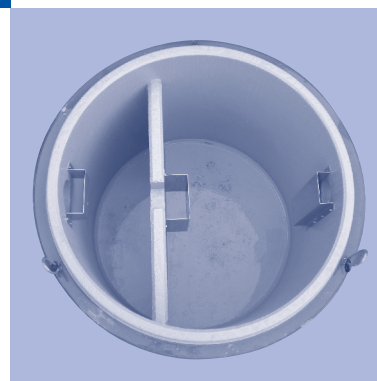


NeBo vetafscheider integraal beton 4-15 l/s NeBopact-E met coating



NeBo prefab gewapend betonnen afscheider voor plantaardige en dierlijke oliën en vetten met een maximale capaciteit van l/sec (zie tabel) en geïntegreerde slibvangput van liter (zie tabel), type NeBopact-E (verlaagde uitvoering), inwendig voorzien van een meerlagige vetzurenbestendige epoxycoating, geheel overeenkomstig NEN-EN 1825, voorzien van DIBt-keur Z-54.6-227, KOMO attest-met-productcertificaat volgens BRL 5252 en CE markering. De afscheider is ontworpen en vervaardigd volgens DIN 4281, betonklasse C 35/45 (B45), statisch getest op scheurbestendigheid, opwaartse druk en belastingklasse SLW 60 volgens DIBt. Productie DIN-EN-ISO 9001 gecertificeerd. Afscheider voorzien van flexibele aansluitingen voor kunststof leidingwerk, rem- en verdeelschot aan inlaatzijde, overloopschot (tweékamer-systeem) en uitlaatgarnituur aan uitlaatzijde. Voorzien van gietijzer/betonnen afdekking(en), geschikt voor verkeersklasse kN (zie tabel) volgens NEN-EN-124. Levering NEN-EN-ISO 9001 gecertificeerd.



type E-5571.115 t/m E-5571.121

type E-5571.125 t/m E-5571.146

Materialen

Afscheider : gewapend beton B45
In- en uitlaat : SBR
Afdekking(en) : gietijzer/beton
Beschermlaag : inwendig vetzurenbestendige coating

Opzetstukken en vulringen

Door middel van AR-V vulringen (zie pag. 5.9) kan de hoogte van de afscheider op de gewenste inbouwdiepte worden gebracht.

Opties

- optisch akoestisch waarschuwingssysteem
GA-1 of GreaseSET-1000 (zie pag. 5.8).

Normen

Afscheider : NEN-EN 1825/BRL 5252
Betonnen bak : DIN 4281
Afdekkingen : NEN-EN-124
Opzetstukken : DIN 4034 deel 2

Certificaten

KOMO attest-met-productcertificaat nummer K43259
KOMO attest-met-productcertificaat nummer K43258
DIN-EN-ISO 9001
NEN-EN-ISO 9001

Type	Cap*	Inhoud (liter)			Afmetingen (mm)							Gew.* (kg)	AD*	AR-V ø(mm)
	(l/s)	totaal	vetopslag	slibvang	t1	t	ø D	ø d	DN*	h	ø e			
E-5571.115	4	1500	283	400	660	730	1800	1500	150	1740	625	4400	2 (125 kN)	625
E-5571.116	4	1500	283	400	695	765	1800	1500	150	1775	625	4400	2 (400 kN)	625
E-5571.120	4	2350	250	800	660	730	1800	1500	150	2240	625	5510	2 (125 kN)	625
E-5571.121	4	2350	250	800	695	765	1800	1500	150	2275	625	5510	2 (400 kN)	625
E-5571.125	7	2550	507	700	625	695	2240	2000	150	1695	625	6170	2 (125 kN)	625
E-5571.126	7	2550	507	700	660	730	2240	2000	150	1730	625	6170	2 (400 kN)	625
E-5571.132	7	3500	434	1400	625	695	2240	2000	150	1995	625	6890	2 (125 kN)	625
E-5571.133	7	3500	434	1400	660	730	2240	2000	150	2030	625	6890	2 (400 kN)	625
E-5571.135	10	4025	814	1000	625	695	2740	2500	150	1695	625	8800	2 (125 kN)	625
E-5571.136	10	4025	814	1000	660	730	2740	2500	150	1730	625	8800	2 (400 kN)	625
E-5571.140	10	4800	636	2000	625	695	2740	2500	150	1845	625	9290	2 (125 kN)	625
E-5571.141	10	4800	636	2000	660	730	2740	2500	150	1880	625	9290	2 (400 kN)	625
E-5571.145	15	8200	887	1500	675	745	2740	2500	200	2595	625	11620	2 (125 kN)	625
E-5571.146	15	8200	887	1500	710	780	2740	2500	200	2630	625	11620	2 (400 kN)	625

* Cap. = Capaciteit in liters/seconde (l/s) DN = Nominale Diameter Gew. = Gewicht AD = Aantal Dekfels