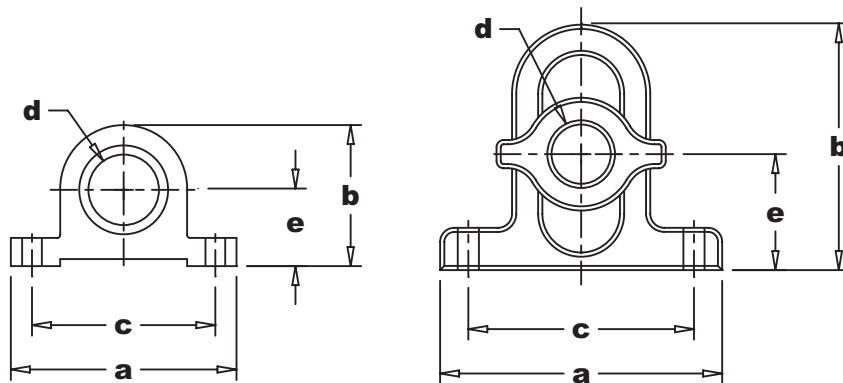


# NeBo toebehoren voor spindelschuif Steunlager / straatpot

# 1.14

NeBo ... gietijzeren / kunststof... (zie tabel) opbouwsteunlager voor de geleiding van een verlengspindel met een inwendige diameter van ..... mm (zie tabel) voor bevestiging tegen een vlakke wand. Het gietijzeren opbouwsteunlager is inwendig voorzien van een kunststof bus. Levering NEN-EN-ISO 9001 gecertificeerd.



### Materialen

Steunlager : Gietijzer / HDPE  
Kunststof bus : hard PVC

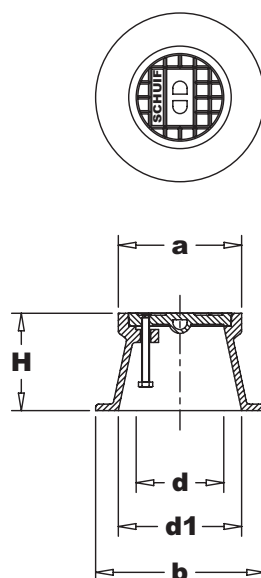
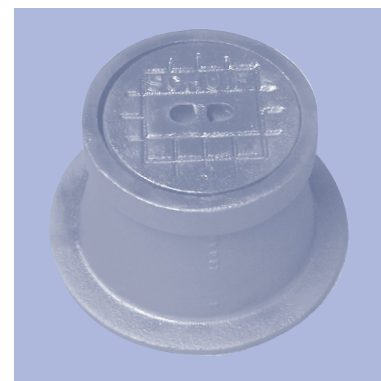
### Certificaten

NEN-EN-ISO 9001

Type	materiaal	Afmetingen (mm)					Gew. (kg)
		a	b	c	d	e	
Gij. Ø 50	Gietijzer	160	100	130	Ø 50	55	2
PE. Ø 42	HDPE	200	175	160	Ø 42	55 - 110	1

\* Gew. = gewicht

NeBo gietijzeren straatpot met deksel, type 22998 met opschrift "SCHUIF", bestaande uit een geasfalteerd gietijzeren ronde omranding, randhoogte ..... mm (zie tabel), en geleverd met gietijzeren rond deksel met vergrendeling. De straatpot is geschikt voor verkeersklasse A-15 kN volgens NEN-EN-124. Levering NEN-EN-ISO 9001 gecertificeerd.



### Materialen

Rand : Gietijzer  
Deksel : Gietijzer  
Vergrendelingsbout : Verzinktstaal

### Opties

- Zonder opschrift

### Normen

Afdekking : NEN-EN 124

### Certificaten

NEN-EN-ISO 9001

Type	Afmetingen (mm)						Gew. (kg)
	a	b	H	Ø d	Ø d1	Klasse	
22998	Ø 190	Ø 260	150	Ø 135	Ø 190	A - 15 kN	13

\* Gew. = gewicht

Wijzigingen voorbehouden  
Juli 2014

